



INN. 419V/deel	NR	X	Y	Tussenafstand	Beschrijving
1	123338.28	158267.7		13.28	Niet gematerialiseerd
2	123348.75	158259.53		14.12	Niet gematerialiseerd
3	123356.67	158271.22		12.56	Niet gematerialiseerd
4	123363.66	158281.65		9.41	Niet gematerialiseerd
5	123368.53	158289.7		14.16	Niet gematerialiseerd
6	123375.55	158302		11.5	Niet gematerialiseerd
7	123381.25	158311.99		13.49	Niet gematerialiseerd
8	123387.83	158323.71		11.22	Niet gematerialiseerd
9	123393.57	158333.41		8.72	Niet gematerialiseerd
10	123398.31	158340.73		8.42	Niet gematerialiseerd
11	123403.2	158347.58		5.59	Niet gematerialiseerd
12	123406.62	158352		5.03	Niet gematerialiseerd
13	123409.77	158355.92		15.35	Niet gematerialiseerd
14	123419.61	158367.7		11.21	Niet gematerialiseerd
15	123410.68	158374.48		20.88	Niet gematerialiseerd
16	123396.23	158359.41		77.23	Niet gematerialiseerd
17	123355.72	158293.66		31.27	Niet gematerialiseerd
1	123338.28	158267.7			Niet gematerialiseerd

MOTIVERING AFBAKENING

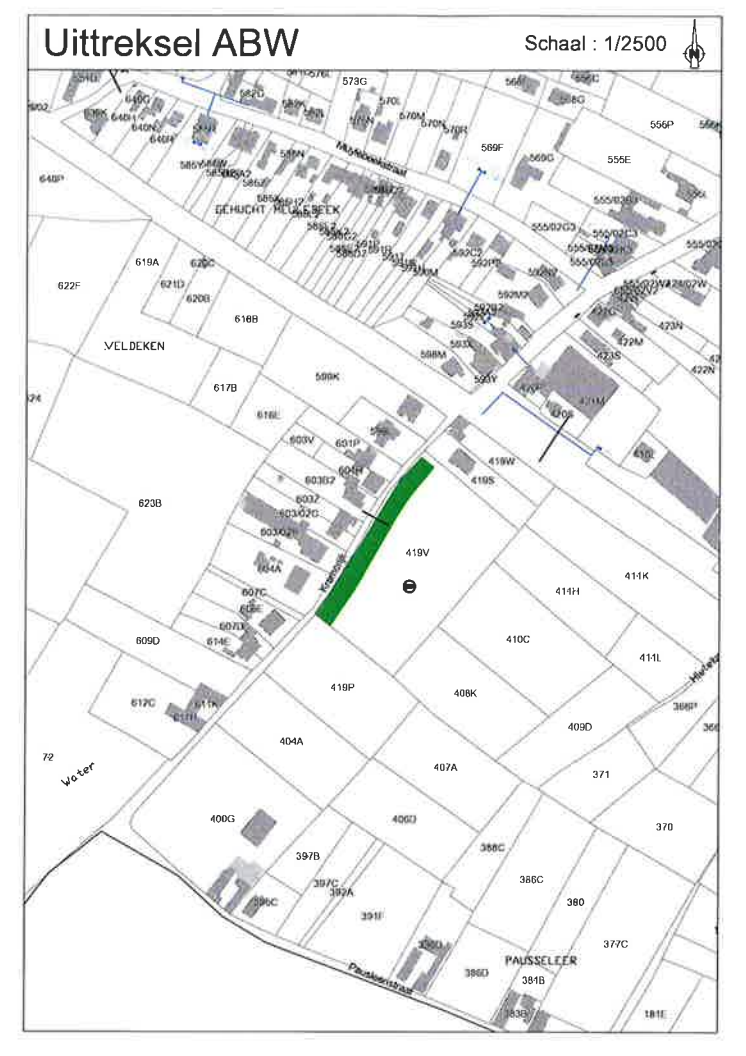
INN. 419V/deel
 Grens 2 t.e.m. 14 : Nieuwe grens - niet gematerialiseerd
 Grens 14-15 : Grens obv Atlas der Buurtwegen, Sentier nr. 32, geen wijziging - niet gematerialiseerd
 Grens 15 t.e.m. 17 : Grens obv Atlas der Buurtwegen, buurtweg nr. 4, geen wijziging - Niet gematerialiseerd
 Grens 1-2 : Vermoedelijke grens - Niet gematerialiseerd

Ontleigende instantie: Gemeente Galmaarden

Goedgekeurd
Gezien en goedgekeurd **Gunstig geadviseerd**
 de Gemeenteraad van Galmaarden
 in de zitting van 15 september 2020

De Algemeen directeur *K. Andries* De Voorzitter, *G. De Smedt*

- Legende**
- ① nummer van de inneming
 - nummer van het hoekpunt van de inneming
 - In te nemen oppervlakte
 - - - - - perceelsgrens
 - - - - - Te behouden rooilijn (feitelijk)
 - - - - - Te behouden rooilijn (uit rooilijnplan, atlas der buurtwegen ...)
 - - - - - Af te schaffen rooilijn (volgens Atlas der Buurtwegen)
 - - - - - Af te schaffen rooilijn (uit rooilijnplan, atlas der buurtwegen ...)
 - - - - - Nieuwe rooilijn



Opdrachtgever: **Galmaarden**

Gelazen en goedgekeurd door de gemeenteraad in zitting van:
 Burgemeester
 Div. Patrick Decal
 Secretaris

PROVINCIE VLAAMS-BRABANT
 GEMEENTE GALMAARDEN

Wegenis- en rioleringswerken
 Statiestraat, Kramerijk, Muylebeekstraat en Zonigenstraat

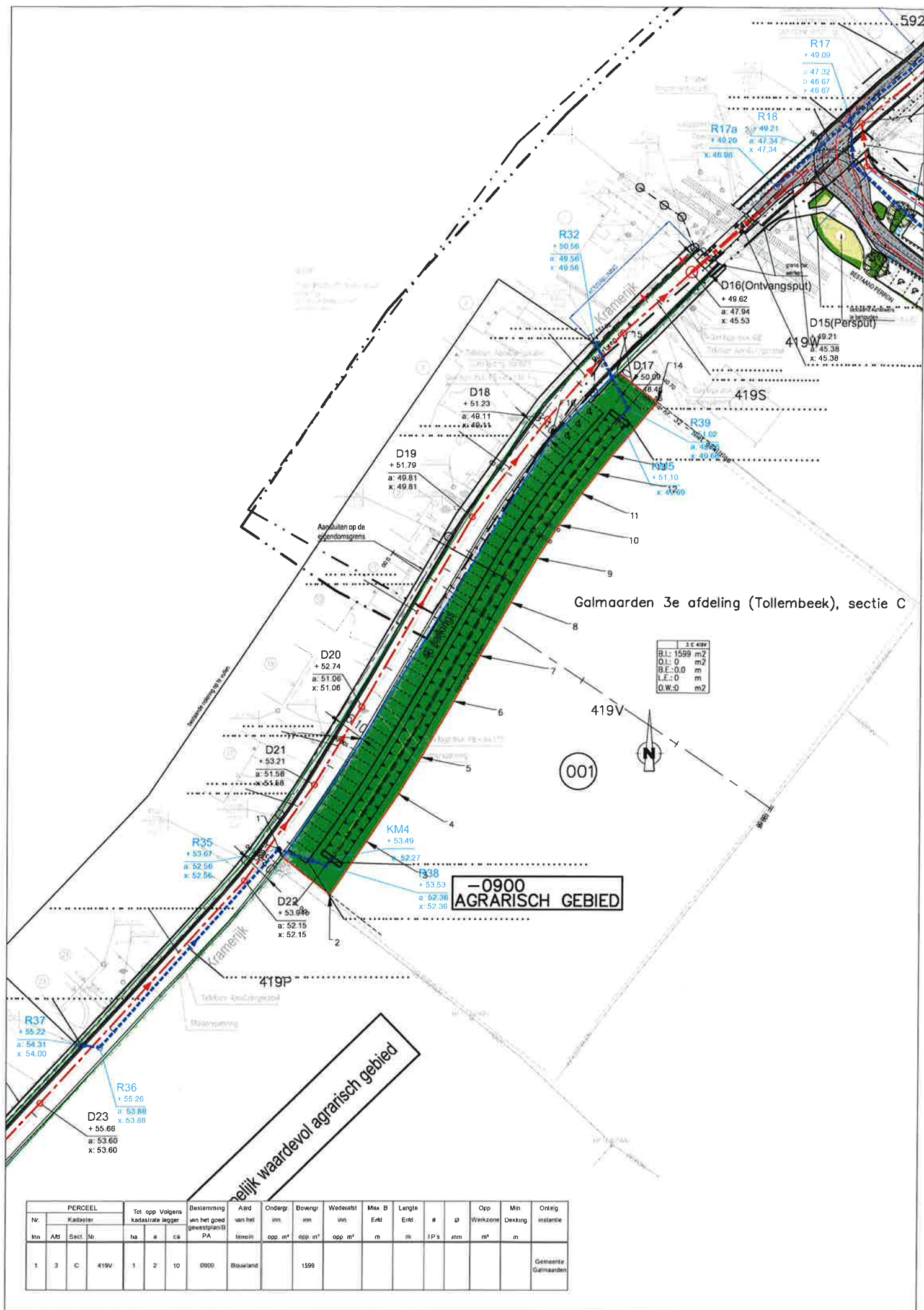
SWECO
 vestiging Brussel
 Arenbergstraat 13, bus 1
 B-1000 Brussel
 T +32 2 383 06 40
 F +32 2 513 44 52
 www.swecobelgium.be

Ing. Alain Bulten
 Projectleider
 M. Busselot

DATUM	HISTORIEK	TEKENAAR	DATUM	HISTORIEK	TEKENAAR
09-08-2020	Aanpassing inrichting	N.V.			
02-06-2020	Projectplan inrichting	N.V.			

Innameplan

REFERENTIE NUMMER AAPP	SCHAAL	PLANNUMMER	PROJECT NUMMER	PLANNUMMER	UITGAVE
	1/500		16880003	1.3	B



INN. 419V/deel	NR	X	Y	Tussenalstand	Beschrijving
1	123338.28	158267.7		13.28	Niet gematerialiseerd
2	123348.75	158259.53		14.12	Niet gematerialiseerd
3	123356.67	158271.22		12.56	Niet gematerialiseerd
4	123363.66	158281.65		9.41	Niet gematerialiseerd
5	123368.53	158289.7		14.16	Niet gematerialiseerd
6	123375.55	158302		11.5	Niet gematerialiseerd
7	123381.25	158311.99		13.49	Niet gematerialiseerd
8	123387.93	158323.71		11.22	Niet gematerialiseerd
9	123393.57	158333.41		8.72	Niet gematerialiseerd
10	123398.31	158340.73		8.42	Niet gematerialiseerd
11	123403.2	158347.58		5.59	Niet gematerialiseerd
12	123406.62	158352		15.35	Niet gematerialiseerd
13	123409.77	158355.92		11.21	Niet gematerialiseerd
14	123419.61	158367.7		20.88	Niet gematerialiseerd
15	123410.68	158374.48		77.23	Niet gematerialiseerd
16	123396.23	158359.41		31.27	Niet gematerialiseerd
17	123355.72	158293.66			Niet gematerialiseerd
1	123338.28	158267.7			Niet gematerialiseerd

MOTIVERING AFBAKENING

INN. 419V/deel		
Grens 2 t.e.m. 14		: Nieuwe grens - niet gematerialiseerd
Grens 14-15		: Grens obv Atlas der Buurtwegen, Sentier nr. 32, geen wijziging - Niet gematerialiseerd
Grens 15 t.e.m. 17		: Grens obv Atlas der Buurtwegen, buurtweg nr. 4, geen wijziging - Niet gematerialiseerd
Grens 1-2		: Vermoedelijke grens - Niet gematerialiseerd

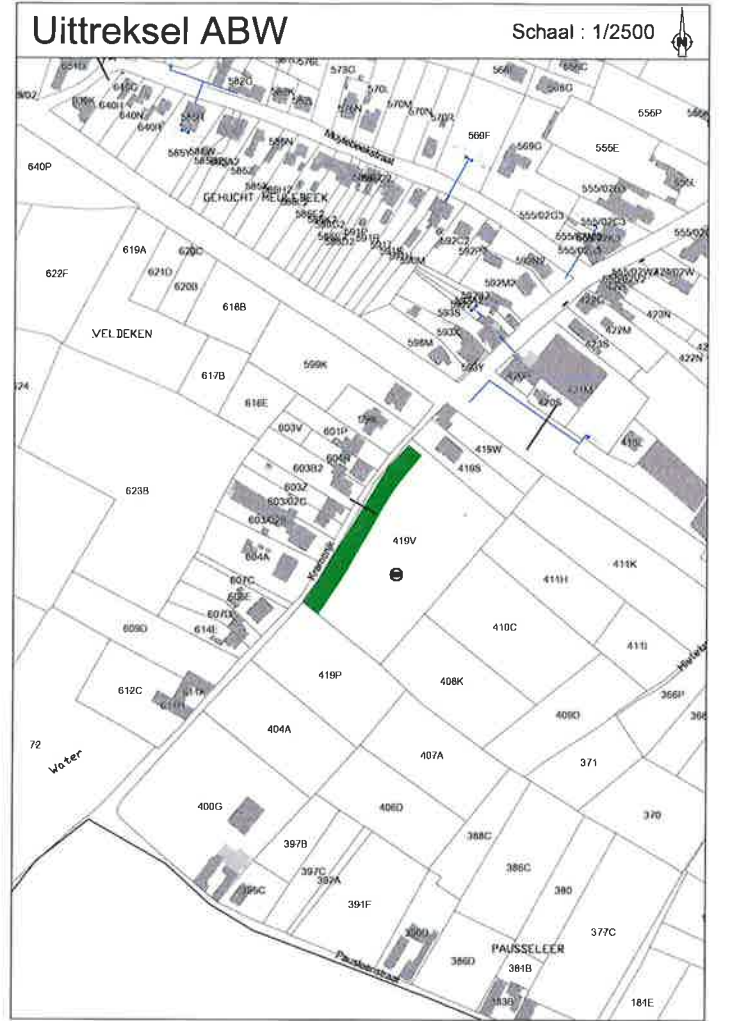
Ontleigende instantie: Gemeente Galmaarden

Voorlopig
Gezien en goedgekeurd - **Gunstig geadviseerd**
 de Gemeenteraad van Galmaarden
 in de zitting van 15 september 2020

De Algemeen directeur
K. Andries

De Voorzitter,
G. De Smedt

- Legende**
- ① nummer van de inneming
 - ➔ nummer van het hoekpunt van de inneming
 - In te nemen oppervlakte
 - - - - - perceelsgrens
 - Te behouden rooilijn (feitelijk)
 - - - - - Te behouden rooilijn (uit rooilijnplan, atlas der buurtwegen ...)
 - Af te schaffen rooilijn (volgens Atlas der Buurtwegen)
 - - - - - Af te schaffen rooilijn (uit rooilijnplan, atlas der buurtwegen ...)
 - Nieuwe rooilijn



Oprichtgever: **Galmaarden**

Gelezen en goedgekeurd door de gemeenteraad in zitting van:
 Burgemeester
 Div. Patrick Decat
 Secretaris

PROVINCIE VLAAMS-BRABANT
 GEMEENTE GALMAARDEN

Wegenis- en roolingswerken
 Statiestraat, Kramerijk, Muylebeekstraat en Zouningenstraat

SWECO
 vestiging Brussel
 Leuvense Esen
 B-1000 Brussel
 T +32 2 383 06 40
 F +32 2 513 44 52
 www.swecobelgium.be

Ing. Alain Bulen
 Projectleider
 M. Busselot

DATUM	HISTORIEK	TEKENAAR	DATUM	HISTORIEK	TEKENAAR
08 06 2020	Aanpakking inrichting	NW			
02 06 2020	Projectplan inrichting	NW			

Innameplan

REFERENTIENUMMER AAPD	SCHAAL	PLANNUMMER	PROJECTNUMMER	PLANNUMMER	UITGAVE
	1/500		16880003	1.3	B